

技术资料

Fluke TiS55+ 和 TiS75+ 红外热成像仪



自动分类代替手动分类

为主动维护 (PM) 方案制定计划并付诸实践。开始前, 您需要一些功能来让图像处理和检查流程设置工作变得轻松。有了 TiS55+ 和 TiS75+, 实现预测性维护方案的道路将一切顺利。

摒弃记事本

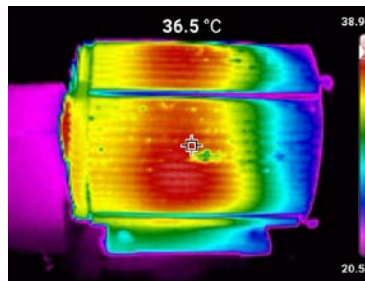
由于一天要检查的内容太多, 难以记住每一个看到的对象和每一个检查的位置。您可能会带着记事本做记录。TiS55+ 和 TiS75+ 附带内置个人助手, 这意味着, 您最终可以摒弃写字板并将全部所需的信息嵌入到您保存的图像中, 包括:

- 语音附注
 - 每张热图可携带长达 60 秒的录音
 - 实时准确地看到当时现场情况
- IR-照片注释
 - 拍摄资产编号和其他标识符的照片
 - 在计算机上查看热图时作为参考
- 资产标记
 - 按资产号对热图进行分类
 - 扫描资产上的二维码, 然后, 开始捕捉热图像
 - 图像将自动按照资产进行分类, 您只需将热像仪连接到电脑然后查看图像即可。

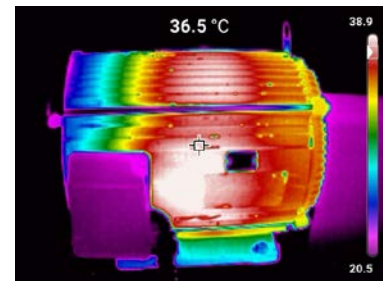


FLUKE CONNECT™ 资产标记

无需花费大量时间在计算机上整理热图, 让“设备智能识别技术”为您完成所有工作。不再需要在办公室中拖放文件或重命名文件, 只需扫描资产上的二维码、捕获热图像, 然后它们即会自动按资产名称分类。将宝贵的时间用在分析您的图像并创建报告, 而不是一次一个地进行文件分类。



Fluke TiS55+ 热像仪拍摄的电机的红外图像



Fluke TiS75+ 热像仪拍摄的电机的红外图像

坚固、可靠、精准。

- 384 x 288 (TiS75+) 或 256 x 192 (TiS55+) 红外分辨率
- -20 °C 至 550 °C 温度范围
- 3.5" 触摸 LCD 显示屏
- 防水和防尘 (IP54)
- 可承受 2 米跌落

技术指标

关键功能	TiS75+	TiS55+
红外分辨率	384 x 288 (110,592 像素)	256 x 192 (49,152 像素)
IFOV	1.91 mRad	1.91 mRad
视场	42° x 30°	28° x 20°
最小聚焦距离	0.5 m	0.5 m
对焦系统	手动对焦和 1 m 焦点标记	手动对焦和 1 m 焦点标记
无线连接	有, 连接至 PC、iPhone® 和 iPad® (iOS 4s 及更新版本)、Android™ 4.3 及更新版本、WiFi 和 LAN (如有提供)	有, 连接至 PC、iPhone® 和 iPad® (iOS 4s 及更新版本)、Android™ 4.3 及更新版本、WiFi 和 LAN (如有提供)
兼容 Fluke Connect 应用程序	有*, 将热像仪连接到智能手机, 会自动拍摄图像并将图像上传到 Fluke Connect 应用程序以供保存和共享	有*, 将热像仪连接到智能手机, 会自动拍摄图像并将图像上传到 Fluke Connect 应用程序以供保存和共享
Fluke Connect Assets 可选软件	有*, 将图像分配到资产并创建工作单。在一个位置轻松地比较测量类型, 无论是机械、电气还是红外图像	有*, 将图像分配到资产并创建工作单。在一个位置轻松地比较测量类型, 无论是机械、电气还是红外图像
资产标记	扫描二维码, Fluke Connect™ 可帮您自动整理和归档热图像	扫描二维码, Fluke Connect™ 可帮您自动整理和归档热图像
IR-Fusion 红外可见光融合技术	连续融合, 0% 至 100%, 1%步进为红外图像增添可视细节	连续融合, 0% 至 100%, 1%步进为红外图像增添可视细节
画中画 (PIP)	有	有
显示屏	3.5" (8.9 cm 对角线) 触摸屏 640 x 480 LCD	3.5" (8.9 cm 对角线) 触摸屏 640 x 480 LCD
符合人体工程学的设计	专为单手使用而设计	专为单手使用而设计
热灵敏度	0.04	0.04
水平和跨度	流畅的自动和手动缩放	流畅的自动和手动缩放
手动模式下的快速自动重新调节	有	有
最小范围 (手动模式下)	3 °C (4.5 °F)	3 °C (4.5 °F)
最小范围 (自动模式下)	5 °C (9.0 °F)	5 °C (9.0 °F)
内置数字相机 (可见光)	高达 500 万像素	高达 500 万像素
帧频	9 Hz 或 27 Hz 型号	9 Hz 或 27 Hz 型号
露点计算	有, 在热像仪上	无

* Fluke Connect 分析和报告软件在所有国家/地区均有提供, 而 Fluke Connect 并非如此。有关是否提供, 请咨询您的授权福禄克经销商。

技术指标 (续)

关键功能	TiS75+	TiS55+
数据存储和图像捕捉		
内存	约 500 张图像	约 500 张图像
外部存储器	≥4 GB SD 卡 (>1000 张图像)	≥4 GB SD 卡 (>1000 张图像)
图像捕捉、查看、保存机制	单手图像捕捉、查看和保存功能	单手图像捕捉、查看和保存功能
图像文件格式	非辐射 BMP 或 JPEG 或全辐射 is2	非辐射 BMP 或 JPEG 或全辐射 is2
内存查看	有	有
软件	Fluke Connect 软件—可访问 Fluke Connect 的全面分析和报告软件	Fluke Connect 软件—可访问 Fluke Connect 的全面分析和报告软件
在 PC 上分析和存储辐射数据	有	有
使用 Fluke Connect 软件导出文件格式	is3、is2、BMP、GIF、JPEG、PNG、TIFF	is2、BMP、GIF、JPEG、PNG、TIFF
语音附注	有,最长可录音 60 秒。	有,最长可录音 60 秒。
IR-照片注释	有。最多可将 3 幅额外捕捉的用户可选可见光图像包含于 IS2 文件中。	有。最多可将 1 幅额外捕捉的用户可选可见光图像包含于 IS2 文件中。
文本附注	完成 IS2 捕捉后,用户可使用屏显键盘输入注释。	完成 IS2 捕捉后,用户可使用屏显键盘输入注释。
视频录制和格式	标准视频和辐射测量视频。 录制时长最高可达 5 分钟。avi 和 is3	无
远程控制操作	有	无
自动捕捉 (温度和间隔)	有。按照用户可选的时间间隔捕捉 IS2 或 Jpeg 文件。	有。按照用户可选的时间间隔捕捉 IS2 或 Jpeg 文件。
电池		
电池 (可现场更换、可充电)	锂离子充电电池	锂离子充电电池
电池续航时间	在不使用 WiFi 的情况下连续工作时间 ≥3.5 小时 (实际续航时间取决于设置和使用情况)	在不使用 WiFi 的情况下连续工作时间 ≥3.5 小时 (实际续航时间取决于设置和使用情况)
电池充电时间	2.5 小时内充满电	2.5 小时内充满电
电池充电系统	Ti SBC3B 双槽电池充电器, 或在热像仪中充电。	Ti SBC3B 双槽电池充电器, 或在热像仪中充电。 (不随附提供双槽电池充电器)
交流电工作	通过随附的通用电源适配器使用交流电工作, 该适配器的输出如下: 15 VDC, 2 A	通过随附的通用电源适配器使用交流电工作, 该适配器的输出如下: 15 VDC, 2 A
节能	用户可选择睡眠和关机	用户可选择睡眠和关机
温度测量		
温度范围 (-10 °C 以下未校准)	-20 °C 至 550°C	-20 °C 至 550°C
精度	在 25 °C 环境温度下为 ±2 °C 或 2% (以较大者为准)	在 25 °C 环境温度下为 ±2 °C 或 2% (以较大者为准)
屏显发射率校正	有,内置常用的十种材料发射率清单以及 0.01 和 1.00 之间的数值调整	有,内置常用的十种材料发射率清单以及 0.01 和 1.00 之间的数值调整
屏显反射背景温度补偿	有	有
仪器上可进行透射率校正	有	有

技术指标 (续)

关键功能	TiS75+	TiS55+
调色板		
标准调色板	6	6
一般技术指标		
颜色报警	有。用户可选热点和冷点以及内部/外部范围颜色报警。通过使用基于像素温度的调色板颜色限制所绘制的像素来修改红外图像的调色板化。	有。用户可选热点和冷点以及内部/外部范围颜色报警。通过使用基于像素温度的调色板颜色限制所绘制的像素来修改红外图像的调色板化。
红外光谱带	~8-14µm	~8-14µm
工作温度	-10°C 至 50°C (14°F 至 122°F)	-10°C 至 50°C (14°F 至 122°F)
存放温度	-20°C 至 50°C (-4°F 至 122°F), 不带电池	-20°C 至 50°C (-4°F 至 122°F), 不带电池
相对湿度	10% 至 95% 无冷凝	10% 至 95% 无冷凝
点温度	中心点 (固定)	中心点 (固定)
用户可定义点标记	有, 为各单个像素提供 5 个用户可调温度点标记。位置可调。屏幕上会显示标记的温度值。用户可选择为各标记打开/关闭显示。	有, 为各单个像素提供 3 个用户可调温度点标记。位置可调。屏幕上会显示标记的温度值。用户可选择为各标记打开/关闭显示。
用户定义的测量方框	有, 5 个用户可调的矩形。尺寸和位置均可调。屏幕上会显示矩形统计数据: 最低温度、最高温度、平均温度。用户可选择为各标记打开/关闭显示。	有, 3 个用户可调的矩形。尺寸和位置均可调。屏幕上会显示矩形统计数据: 最低温度、最高温度、平均温度。用户可选择为各标记打开/关闭显示。
硬质便携箱	带软包的坚固硬质便携箱, 包括可调式手带	带软包的坚固硬质便携箱, 包括可调式手带
安全标准	IEC 61010-1: 污染等级 2	IEC 61010-1: 污染等级 2
电磁兼容性	IEC 61326-1: 便携式电磁环境; IEC 61326-2-2 CISPR 11: 第 1 组, A 类	IEC 61326-1: 便携式电磁环境; IEC 61326-2-2 CISPR 11: 第 1 组, A 类
澳大利亚 RCM	RCM IEC 61326-1	RCM IEC 61326-1
US FCC	47 CFR 第 15 子款 C 节 15.207、15.209、15.249	47 CFR 第 15 子款 C 节 15.207、15.209、15.249
振动	10 Hz 至 150 Hz, 0.15 mm, IEC 60068-2-6	10 Hz 至 150 Hz, 0.15 mm, IEC 60068-2-6
冲击	30 g, 11 ms, IEC 60068-2-27	30 g, 11 ms, IEC 60068-2-27
跌落	可承受 2 m 的跌落冲击	可承受 2 m 的跌落冲击
尺寸 (高 x 宽 x 长)	约 (26.7 cm x 10.1 cm x 14.5 cm) 约 (10.5 in x 4.0 in x 5.7 in)	约 (26.7 cm x 10.1 cm x 14.5 cm) 约 (10.5 in x 4.0 in x 5.7 in)
重量 (含电池)	≤2.27 kg (5 lb)	≤2.27 kg (5 lb)
壳体防护等级	IP54	IP54
保修期	两年 (标准)	两年 (标准)
建议的校准周期	两年 (假定正常操作和老化)	两年 (假定正常操作和老化)
支持的语言	捷克语、荷兰语、英语、芬兰语、法语、德语、匈牙利语、意大利语、日语、韩语、波兰语、葡萄牙语、俄语、简体中文、西班牙语、瑞典语、繁体中文和土耳其语	捷克语、荷兰语、英语、芬兰语、法语、德语、匈牙利语、意大利语、日语、韩语、波兰语、葡萄牙语、俄语、简体中文、西班牙语、瑞典语、繁体中文和土耳其语
符合 RoHS 指令	有	有

订购信息

FLK-TIS75+ 27HZ THERMAL IMAGER
 FLK-TIS75+ 9HZ THERMAL IMAGER
 FLK-TIS75+ 9HZ/CN THERMAL IMAGER
 FLK-TIS55+ 27HZ THERMAL IMAGER
 FLK-TIS55+ 9HZ THERMAL IMAGER
 FLK-TIS55+ 9HZ/CN THERMAL IMAGER

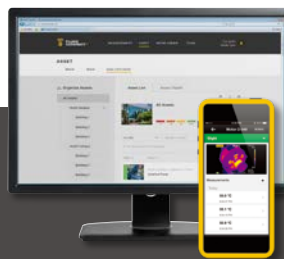
随机附件

红外热像仪;交流电源(包括通用交流适配器);
 双槽智能型电池充电器(仅限 TiS75+);坚固的
 智能型锂离子电池(TiS75+ 包括 2 个,TiS55+
 包括 1 个);USB 线;4 GB 微型 SD 卡;坚固的
 硬质便携箱;软运输袋;可调式手带。免费下载:
 桌面软件 and 用户手册。

可选配件

FLK-BLUETOOTH 蓝牙耳机
 FLK-TI-TRIPOD3 三脚架安装附件
 BOOK-ITP 热成像原理介绍手册
 FLK-TI-SBP3 备用智能电池
 FLK-TI-SBC3B 智能电池充电器
 TI-CAR CHARGER 车载充电器

请访问 www.fluke.com 以全面了解这些产品或
 套件,或咨询当地的福禄克销售代表。



简化预防性维护。避免重复工作。

使用 Fluke Connect 系统无线同步测量值,节省时间,提升维护数据的可靠性。

- 直接通过工具保存测量值并将其与工作单、报告或资产记录相关联,消除数据输入错误。
- 借助可以信赖和跟踪的数据,最大限度地延长运行时间,自信地作出维护决策。
- 通过单步操作无线传输测量值,无需使用写字板、笔记本和多个电子表格。
- 按资产类别查阅基线、历史记录和当前测量值。
- 使用 ShareLive™ 视频通话和电子邮件共享测量数据。
- TiS55+ 和 TiS75+ 红外热像仪是不断扩大的互联测试工具和设备维护软件系统的一部分。要了解有关 Fluke Connect 系统的更多信息,请访问福禄克网站。

详情请访问 fluke.com



所有商标的知识产权均由其各自所有者拥有。需要使用 WiFi 或移动电话服务才能共享数据。购买时不随附提供智能手机、无线服务和数据方案。初始 5GB 存储空间免费。

购买时不随附提供智能手机无线服务和数据方案。Fluke Connect 未在所有国家/地区提供。

Fluke. 让您的工作畅通无阻。

福禄克测试仪器(上海)有限公司
 电话:400-810-3435

北京福禄克世禄仪器维修和服务有限公司
 电话:400-615-1563
 福禄克测试仪器(上海)有限公司上海维修中心
 电话:021-54402301,021-54401908分机269
 福禄克测试仪器(上海)有限公司深圳第一
 特约维修点
 电话:0755-86337229

©2020 福禄克公司。
 09/2020 6013214b-cnzh
 未经许可,本文档禁止修改