

# Fluke TiX650 Thermal Camera



## 空间分辨率

0.87 mRad

## 分辨率

640 x 480 (307,200 像素)

## 高分辨率模式

1280 x 960 (1,228,800 像素)

## 视场角

32° × 24°

## 温度范围

-40 °C 至 2000 °C (-40 °F 至 3632 °F)

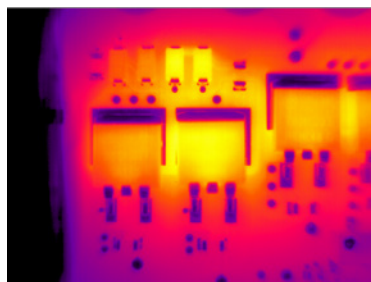
## 在各种关键任务中都能发挥出色性能

TiX650 为您提供 8 倍相机数码变焦功能,让您能在安全距离外拍摄非常清晰、分辨率高的红外图像。它还提供自动对焦和手动对焦功能,为您节省时间并提供准确性稳定的图像。此外,您还可以在 3.5 英寸高分辨率液晶屏上查看每幅图像的更多细节,并获得 640 x 480 分辨率的高测量精度。

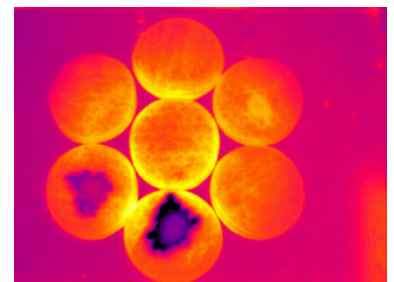
为了进一步增强您从远距离外查看细节的能力,TiX650 在高分辨率模式下提供 4 倍相机像素,让您可获得 1280 x 960 (1,228,800 像素)图像(在软件中)。您可以在工作时保持安全距离,检查您用其他方式无法接近的区域,同时获得非常清晰、分辨率高的红外图像。

为了提高多功能性,除了标准透镜外,TiX650 还与多种可现场安装的选配透镜兼容。

- 640 x 480 红外分辨率
- 在工作时保持安全距离——检查您以前用其他方式无法接近的区域,同时获得非常清晰、分辨率高的红外图像
- 通过 3.5 英寸高分辨率大液晶显示屏在现场查看检查结果,确保快速识别问题
- 更高的图像质量和温度测量准确度——使用高分辨率模式可获得的分辨率和像素是标准模式的 4 倍(高达 3,145,728 像素)
- 使用先进的对焦选项——自动对焦和手动对焦,节省对焦时间,确保获得对焦良好的图像



印刷电路板检查的热图像



研发应用的热图像

## 技术指标

主要特点	TiX650
红外分辨率	640 x 480 (307,200 像素)
高分辨率	1280 x 960 (1,228,800 像素)
IFOV	0.87 mRad
视场角	32° × 24°
最小焦距	10 cm
对焦系统	自动对焦和手动对焦
无线连接	无
兼容 Fluke Connect 应用程序	无
Fluke Connect Assets 可选软件	有, 将图像分配到资产并创建工作单。在同一位置轻松地比较测量类型, 无论是机械、电气还是红外图像
资产标记	无
IR-Fusion 红外可见光融合技术	连续融合, 0 % 至 100 %。为红外图像增添可见光图像相关细节
全景拼接	有
可见光图像与红外图像的并排比较	有
画中画 (PIP)	有
显示屏	3.5 英寸 640 x 480 VGA 显示屏
符合人体工程学的设计	便携式相机, 配有把手
热灵敏度	0.025 °C (在 30 °C 目标温度 (25 mK) 下)
水平和跨度	流畅的自动和手动缩放
手动模式下的快速自动调节	有
最小范围 (手动模式下)	2.5 °C (4.5 °F)
最小范围 (自动模式下)	4.0 °C (7.2 °F)
内置数字相机 (可见光)	CMOS 相机 5M 像素, 2592 x 1944
帧频	< 9Hz 或 30Hz 型号
提供子窗口模式	选项 1: 640 x 240 (30Hz) 选项 2: 640 x 120 (30Hz)
<b>数据存储和图像捕捉</b>	
内存	SD 卡外部存储
外部存储器	可移动 micro SD 存储卡
图像捕捉、查看、保存机制	单手图像捕捉、查看和保存功能
图像文件格式	IS2
视频文件格式	SVX 和 SAX 文件格式
内存查看	缩略图视图导航和查看选择
软件	购买相机时随附 SmartView R&D 热成像软件
在 PC 上分析和存储热图数据	有
使用 SmartView R&D 软件导出文件的格式	BMP、DIB、GIF、JPE、JFIF、JPEG、JPG、PNG、TIF 和 TIFF
语音附注	有, 使用内置麦克风可录制最长 30 秒的音频内容
IR-PhotoNotes	无
文本附注	有
视频录制	使用可选的以太网转换器缆线进行可视光和红外视频流式传输

## 技术指标 (续)

主要特点	TiX650
远程控制操作	有
自动捕捉(温度和间隔)	有。用户可选择时间间隔
<b>电池</b>	
电池(可现场更换、可充电)	标准锂离子摄像机电池
电池续航时间	连续使用 2.5 小时
电池充电系统	交流电源充电器(输入:100-240V AC, 50/60Hz)
交流电工作	交流适配器(输入:100-240V AC, 50/60Hz, 输出:9V DC/2A)
<b>温度测量</b>	
温度范围(-10 °C 以下未校准)	-40 °C 至 2000 °C (-40 °F 至 3632 °F)
精度	在 25 °C 环境温度下为 ±1 °C 或 1 % (以较大者为准)
屏显发射率校正	有
屏幕显示可调节背景温度补偿	有
仪器上可进行透射率校正	有
多点发射率校正	有
发射率反向计算	有
偏移稳定器	有
线温度图	有
<b>调色板</b>	
标准调色板	7 种调色板(彩虹、亮度、光圈、铁水色、白热、黑热、橄榄绿)
<b>一般技术指标</b>	
激光指示器	有, 2 级
LED 灯(光炬)	有
数码变焦	高达 8 倍连续变焦
颜色报警	有
红外波长	8~14um
工作温度	-15 °C 至 50 °C, 相对湿度低于 90%
存放温度	-40 °C 至 70 °C, 相对湿度低于 90%
相对湿度	低于 90%(无冷凝)
点温度	有
用户可定义点标记	有, 最多 10 个
用户定义的测量方框	有, 最多 5 个
温差计算	有
硬质便携箱	坚固的硬质携带包
安全标准	EN61326-1 (2013); EN61010 (2010); EN50581 (2012); ISO9001 (2015); ISO14001 (2015)
振动	29.4m/sec <sup>2</sup> (IEC60068-2-6/JIS C 0040)
冲击	294m/sec <sup>2</sup> (IEC60068-2-27/JIS C 0041)
尺寸(高 x 宽 x 长)	12.1(H) x 10.5(W) x 19.5(D)cm 4.8 x 4.1 x 7.7 in
重量(含电池)	1.3 kg (2.9 lb)
壳体防护等级	IP 54
保修期	两年(标准)
建议的校准周期	两年(± 2 °C 或 2% 精度), 一年(± 1 °C 或 1% 精度)(假设正常运行和正常老化)

## 技术指标 (续)

主要特点	TiX650
支持的语言	日语、英语、法语、葡萄牙语、西班牙语、德语、意大利语、繁体中文、简体中文、韩语、俄语、芬兰语、丹麦语、瑞典语、挪威语和荷兰语
符合 RoHS 指令	有

## 订购信息

**FLK-TiX650** 640x480 Thermal Camera

### 随机附件

- 热像仪
- SmartView R&D 软件
- 两块充电电池
- 电池充电器和适配器
- 交流电源适配器
- SD 卡读卡器
- 镜头保护盖
- 腕带和颈带
- 携带箱
- 保修卡和安全说明
- 校准证书

如需了解更多信息, 请浏览福禄克当地网站或者联系当地的福禄克销售人员。

**Fluke.** 让您的工作畅通无阻。

福禄克测试仪器(上海)有限公司  
电话: 400-810-3435

北京福禄克世禄仪器维修和服务有限公司  
电话: 400-615-1563  
福禄克测试仪器(上海)有限公司上海维修中心  
电话: 021-54402301,  
021-54401908分机269  
福禄克测试仪器(上海)有限公司深圳第一  
特约维修点  
电话: 0755-86337229

©2020 福禄克公司  
规格如有更改, 恕不另行通知。  
8/2020 6013707a-cnzh  
未经许可, 本文档禁止修改